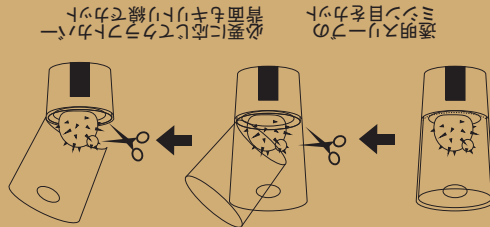


のり

InterPlantsNet®
http://www.ic-int.jp/

MINICACTUS
Bromeliaceae/Cactaceae/Columbian
Rubiaceae/Rhizophoraceae/Myrtaceae/Nothofagaceae/Polemoniaceae/Rubiaceae/Sapotaceae/Thymelaeaceae/Umbelliferae/Vacciniaceae/Violaceae



■お部屋に飾るときは

透明スリーブとクラフトカバーでサボテンのトゲに気を使
うことなく手軽に持ち運ぶことができます。お部屋に飾
るときは透明スリーブをミシン目で切り取るとシンプルでオ
シャレなインテリアになります。
また、寄せ植え用の苗としても使用できます。

ミニサボテン クラフトケース

MINISABOTEN CRAFTCASE

MINISABOTEN CRAFTCASE

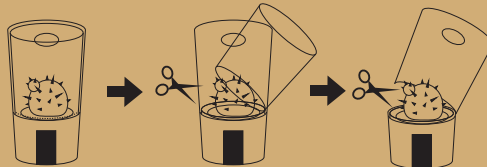
ミニサボテン クラフトケース

透明スリーブとクラフトカバーでサボテンのトゲに気を使
うことなく手軽に持ち運ぶことができます。お部屋に飾
るときは透明スリーブをミシン目で切り取るとシンプルでオ
シャレなインテリアになります。
また、寄せ植え用の苗としても使用できます。

MINICACTUS

Bromeliaceae/Cactaceae/Columbian
Rubiaceae/Rhizophoraceae/Myrtaceae/Nothofagaceae/Polemoniaceae/Rubiaceae/Sapotaceae/Thymelaeaceae/Umbelliferae/Vacciniaceae/Violaceae

■お部屋に飾るときは



透明スリーブの
ミシン目をカット

必要に応じてクラフトカバー
背面もキリトリ線でカット

InterPlantsNet®
http://www.ic-int.jp/